

# Communiquer avec la personne désorientée

## INSCRIPTION

**Ce bulletin peut être dupliqué en autant d'exemplaires souhaités.  
Un bulletin par salarié inscrit.**

*Les inscriptions sont enregistrées dans l'ordre d'arrivée des bulletins au secrétariat.  
En cas de refus d'inscription (manque de place), les personnes concernées seront informées par mail.  
Le CEFRAS se réserve le droit d'annuler ce stage de formation en cas d'inscriptions insuffisantes (10 personnes minimum)*

### SALARIE

Nom : .....  
Prénom : .....  
Fonction : .....  
Adresse : .....  
.....  
Tél. : .....  
Email : .....

### ETABLISSEMENT

Dénomination : .....  
.....  
Adresse : .....  
.....  
Tél. : .....  
Email : .....

**TARIF : 135 € / jour / stagiaire, soit 540 € par stagiaire**

**DATES : Les 9 et 10 décembre 2020—12 et 13 janvier 2021**  
De 9h00 à 12h30 et de 13h30 à 17h00

**CONTACT : Sylvie PERDRIAU**  
Mail : [s.perdriau@cefras.com](mailto:s.perdriau@cefras.com)

### PRISE EN CHARGE DES FRAIS DE FORMATION

- Individuel** : Je joins un chèque à l'ordre du CEFRAS  
 **Employeur** : Le règlement s'effectuera à réception de la facture

**Signature et/ou cachet**

Bulletin à renvoyer, par mail : [s.perdriau@cefras.com](mailto:s.perdriau@cefras.com)  
ou par courrier :

CEFRAS Formation Continue - BP 80012 - Chemillé—49120 CHEMILLÉ-EN-ANJOU

**cefras**  
Former pour mieux prendre soin

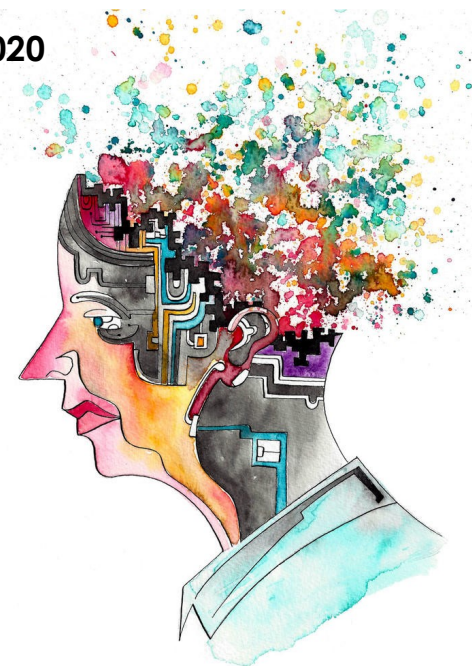
## Communiquer avec la personne désorientée

Le soin relationnel adapté aux personnes atteintes de la maladie d'Alzheimer et troubles apparentés

**Dates** : Les 9 et 10 décembre 2020  
et 12 et 13 janvier 2021

**Intervenante** :  
**Chantal VINCENT**

**Lieu** : Cefras de Nantes  
14 Bld Winston Churchill  
44000 NANTES



[www.cefras.com](http://www.cefras.com)



# PROGRAMME

## PRÉAMBULE :

La formation proposée s'inscrit dans une approche plurielle du soin relationnel adapté aux personnes atteintes de la maladie d'Alzheimer. Basée sur l'observation des patients ou résidents, la valorisation de leurs forces restantes plutôt que la stigmatisation de celles qu'ils ont perdues, elle vise :

- L'acquisition de connaissances et techniques et le développement de compétences de communication verbale et non verbale que le professionnel pourra utiliser dans l'accompagnement au quotidien suivant les stades d'évolution de la maladie.

## OBJECTIFS :

La formation a pour objectifs de permettre aux professionnels de:

- Appréhender la singularité des personnes accompagnées,
- Explorer la relation autrement afin de contribuer à maintenir ou restaurer la communication avec la personne désorientée
- Mobiliser des techniques de communication adaptées
- Développer leurs capacités d'observation individuelles afin de veiller à « ces petits riens » du quotidien nécessaires à une respectueuse attention de la personne
- D'injecter ou ré-injecter du sens à leur travail

## METHODE ET MOYEN PEDAGOGIQUE :

La pédagogie utilisée se veut active et participative. Elle s'appuie sur les interrogations et observations amenées par les participants. Cette approche permet de dynamiser les réflexions et d'induire les actions à venir. Elle se doit de privilégier des propositions réalistes et pragmatiques afin de favoriser le transfert des acquis en situation de travail.

- Alternance d'apports théoriques et d'échanges
- Travail de représentation à partir de brainstorming
- Analyse des pratiques professionnelles à partir des situations concrètes
- Étude de cas et travail d'observation à partir de vignettes cliniques
- Mises en situation et expérimentations de techniques de soins et de communication
- Travail à partir de vidéo

## CONTENU :

- Maladie d'Alzheimer et maladies apparentées : signes cliniques, symptômes, évolution
- Retentissements de la maladie sur la communication; repérage, décodage:
  - Des actes de langage encore mobilisables par la personne malade
  - Des situations qui favorisent la communication ou la perturbent
- Attitudes de soin, techniques de communication verbales et non verbales adaptés à l'état de santé de la personne selon les différentes phases d'évolution de la maladie d'Alzheimer (Concept de la Validation)
- Accompagnement au quotidien dans les soins sensibles (toilette, habillage, déshabillage, moment du repas, accompagnement la nuit)
  - Recherche de l'attitude communicante la plus adaptée
  - Prévention du déclenchement ou de la majoration des comportements troublés ( agitation? agressivité...)
- Soutien et travail avec les familles avec les outils de base du soin relationnel
- Autres approches non médicamenteuses dans l'accompagnement du malade Alzheimer selon les recommandations de l'HAS : intérêts, effets bénéfiques, limites.

## OBJECTIFS PEDAGOGIQUES :

Pendant la formation, les professionnels développeront :

les qualités de contact qui concernent le quotidien, les situations relationnelles courantes ;

les qualités de distance qui évoquent la possibilité d'analyse et de questionnement pour une meilleure compréhension des situations et un échange en équipe afin d'améliorer les pratiques de manière concertée ;

les savoirs « entrer en relation » suivant les modes de communication verbales et non verbales adaptées à la personne atteinte de maladie d'Alzheimer.